

## Magic Desk

Design André Schelbach

MAGIC DESK nennt Yomei die innovative Interpretation eines klassischen Sekretärs. Im geschlossenen Zustand gleicht der magische Schreibtisch einer edlen, zierlichen Anrichte. Öffnet sich die Klappe mittels präzise gearbeiteter Edelstahl-Scharniere, erweitert sich die Schreibfläche in der Tiefe von 43 auf 62 cm (Höhe 73 cm).

Damit wird auch die professionelle Innenausstattung des MAGIC DESK sichtbar: zwei Texillerschubkästen, Dreifachsteckdose und Kabelwanne organisieren das außergewöhnliche Home Office. Die Verkabelung verläuft unsichtbar durch das Gestell aus hochwertigem polierten oder gebürsteten Edelstahl. Für seine handwerklich perfekte Funktionalität und hohe Designqualität wurde der anspruchsvolle Entwurf bereits mit dem reddot design award ausgezeichnet.



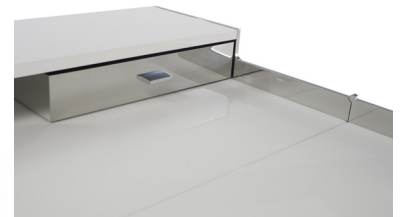
reddot design award



Kabelwanne



Edelstahlschubkasten



Verkabelung



Der MAGIC DESK ist in vielen Ausführungen erhältlich:

Furnier														
	Eiche Natur	Nussbaum	Eiche Fine Dark	Macassar										
Pantex														
	Matt Weiß	Matt Schwarz	Matt Taupe	Matt Choco	Hgl. Weiß	Hgl. Schwarz	Hgl. Taupe	Hgl. Choco						
Leder														
Microleder	Snow White	Graphit	Choco	Black Magic	Bordeaux	Taupe	Sand	Nougat	ML Beige	ML Schlamm	ML Anthrazit	ML Braun		
Klavierlack														
	Snow White	Sand	Taupe	Graphit	Mocca	Black Magic	Bordeaux							
Mattlack														
	Snow White	Sand	Taupe	Graphit	Mocca	Black Magic	Bordeaux							

